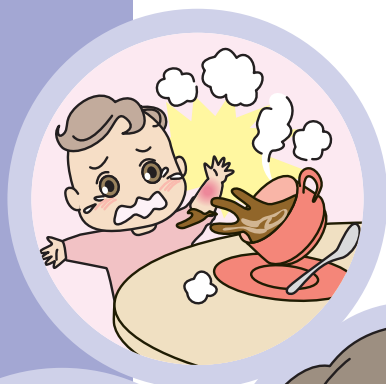


赤ちゃんを 事故から守ろう!

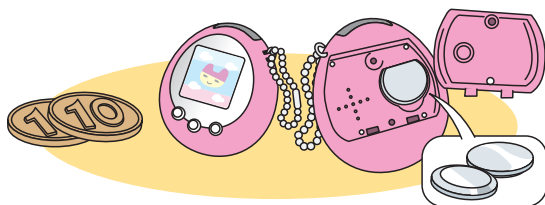
- 誤飲
- 気管支異物
- 窒息
- 溺水
- やけど
- 転倒・転落
- 交通事故
- 熱中症



1歳から小学生にかけて子どもの死亡原因の第一位は「不慮の事故」です。子どもの事故の特徴は、発達年齢によって起こりやすい事故があるのと子どもは大人が想像できないような事をする事です。成長の中でどういう事故が多いかを知って予防しましょう。

誤飲

子どもは生後5カ月を過ぎると手にしたものは何でも口に持っていきようになります。

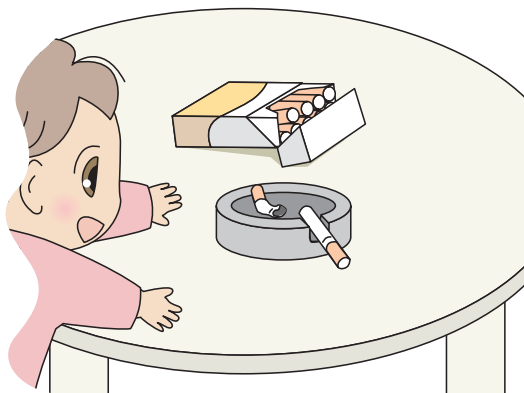


硬貨、ボタン電池など口径39mm以下のものは飲み込みますので、

1m以上高い所に保管してください。

誤飲で一番多いのはたばこで、生後5～6カ月よりみられ、8カ月児に最も多くみられます。誤飲後30分位で顔色が白くなり、吐くことがあります。その他薬、洗剤、化粧品などがあります。

飲んだものによって対応が異なりますので、医師に相談するか、中毒110番に電話してください。





大阪中毒110番…072-727-2499
(365日、24時間対応)

つくば中毒110番…029-852-9999
(365日、9時～21時対応)

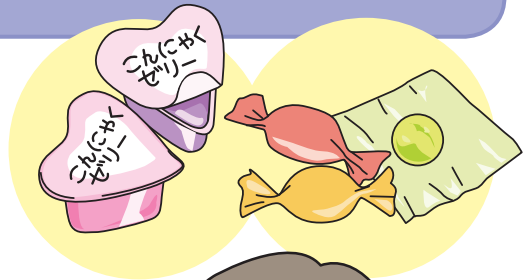
たばこ専用電話…072-726-9922
(365日、24時間対応、
テープによる情報提供)

窒息

乳幼児はものを詰めやすく、4歳未満では食物を細かくすることができません。気道がつまると死亡することもあります。

こんにやくゼリー、あめ玉、餅、肉片など詰まりやすい大きさのものや、噛んでも噛みきれないような食べ物は5歳になるまでは避けましょう。

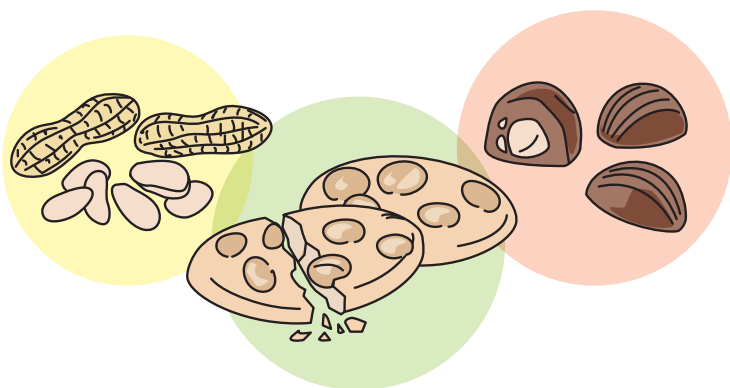
万が一、何かののどに詰まった場合は、子どもをうつぶせにしたり、下向きに抱えて背中を叩いてください。



気管支異物

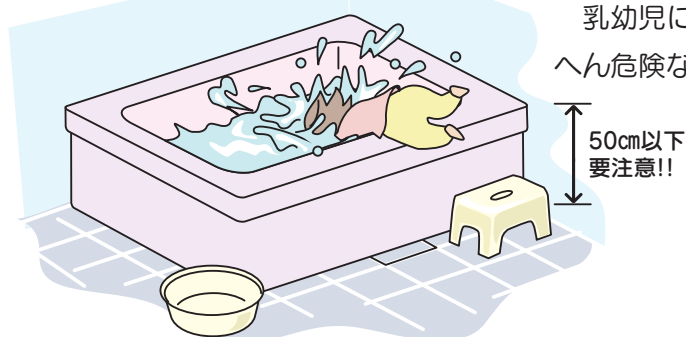
気管にもものが入り、呼吸困難や肺炎を起こすことがあります。乳幼児に多く、3歳以下が約8割です。異物として最も多いのはピーナッツで3～8割を占めます。

3歳未満の乳幼児には、ピーナッツなど乾いた豆類、ピーナッツ入りのせんべいやチョコレートは食べさせないようにしましょう。



溺水

0歳から1歳の溺水の8割は浴槽でおきています。



乳幼児にとって浴室はたいへん危険な場所です。浴槽の縁と洗い場の高さが50cm以下の場合、転落する可能性が高い

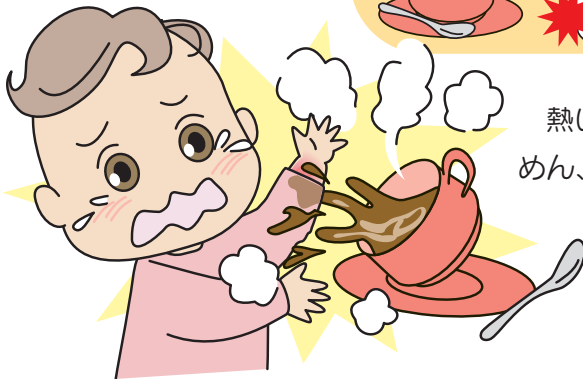
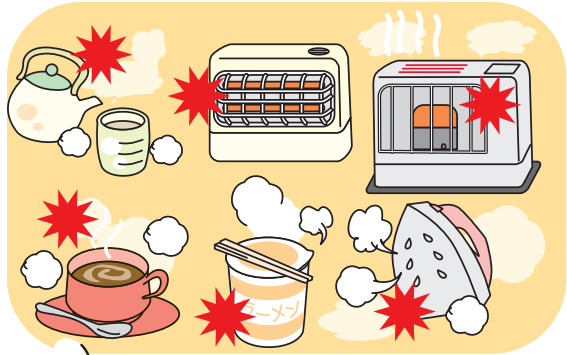
ので、とくに注意が必要です。

浴槽には残し湯をしない、浴室の入り口に鍵をかけるなど子どもが入れないように心がけてください。

また家庭用のビニールプールも同じですので、子どもだけにしないように気を付けてください。

やけど

子どものやけどの多くは家庭内(特に台所)で起き、行動範囲の広がる1歳児に最も多くみられます。



熱いお茶、コーヒー、カップめん、ストーブ、アイロンなど原因になるものは、子どもの周りに置かないようにしましょう。

万一やけどをした場合は、水道水で20分～30分冷やしてください。



転倒・転落



乳児ではベビーベッドなどから、1歳前後では階段やベビーカー、ショッピングカートなどからの転落がよくあります。歩行器を使用している家庭では、段差（階段）で歩行器ごと階段から転落することがありますので注意してください。

赤ちゃんのそばを離れる時は必ずベッドの柵を上げる習慣をつけ、階段には柵をつけましょ

う。また屋外への転落事故を防ぐため、ベランダや窓際には踏み台になるものを置かないようにしましょう。

歯ブラシや箸、フォークなどを口にくわえたまま走り回るのはやめさせましょう。転ぶとのどに突き刺さることがあり危険です。

交通事故

6歳未満の子どもを自動車に乗せるときは、チャイルドシートの使用が法律で義務付けられています。

子どもの成長に合わせて、年齢ではなく体格に合った

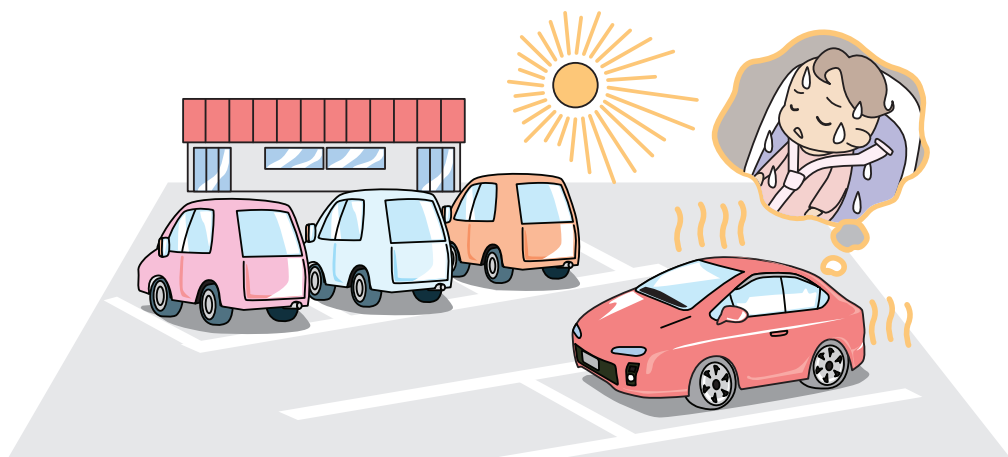


特に1歳未満10kg以下の子どもに使う場合

ものを使い分けて、運転前には正しく取り付けられているか確認しましょう。特に1歳未満10kg以下の子どもに使う場合は、後部座席に後ろ向き・45度の角度に取り付けましょう。

熱中症

乳幼児は暑い環境で、比較的短時間でも熱中症になる危険があります。熱中症になると意識がなくなったり、けいれんを起こし死に至ることもあります。自動車の中など狭い空間では温度が急に上がるので、短時間でも子どもをひとりにしないようにしましょう。



愛 媛 県
愛 媛 県 医 師 会
愛 媛 県 小 児 科 医 会

〒790-8585 松山市三番町4-5-3
☎089-943-7582